

# HORNINOVÉ PROSTŘEDÍ A GEOLOGIE

## 5. ÚPLNÁ AKTUALIZACE ÚZEMNĚ ANALYTICKÝCH PODKLADŮ ROZBOR UDRŽITELNÉHO ROZVOJE MĚSTA ORP ÚSTÍ NAD LABEM



### Územní členění

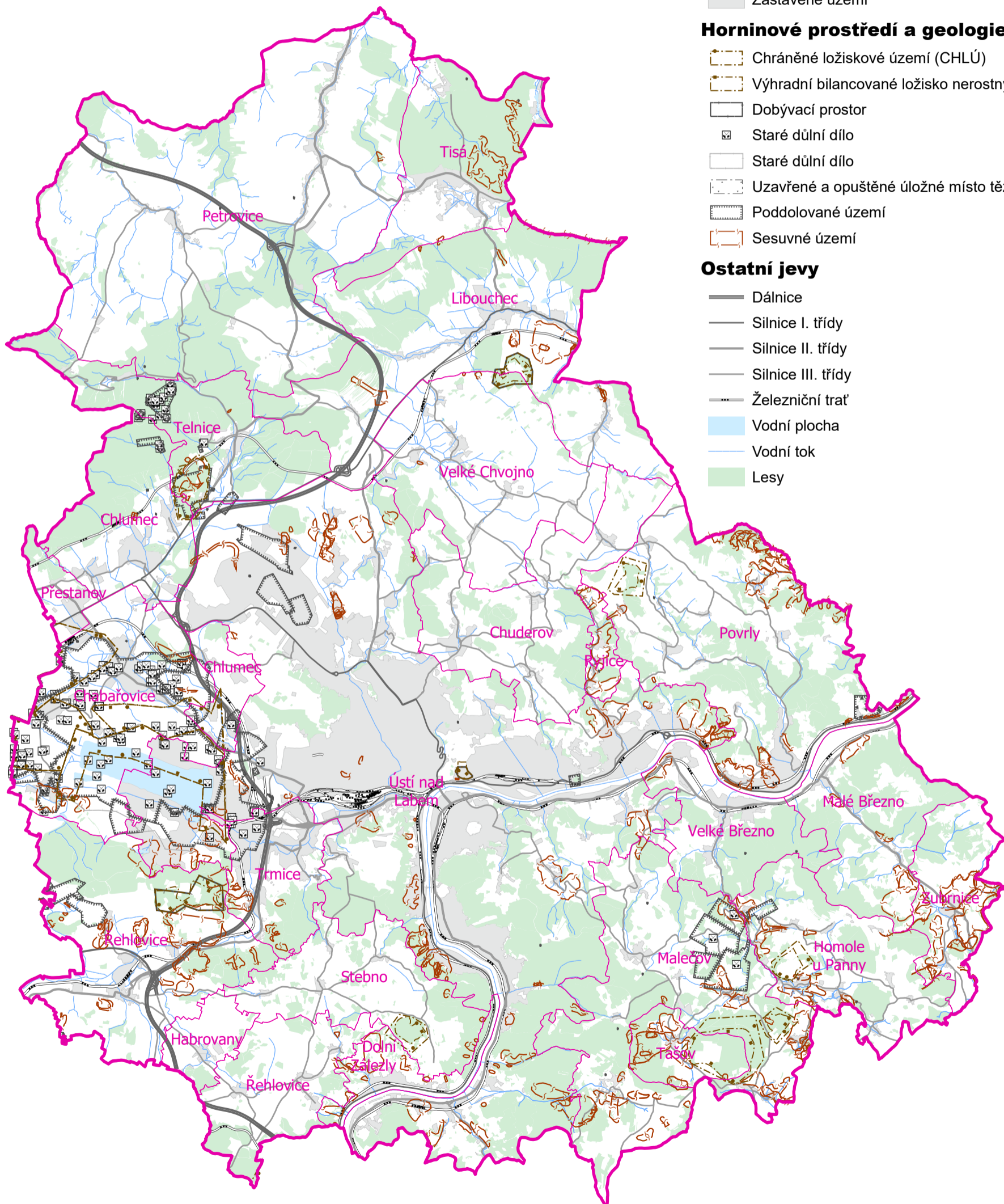
- Hranice ORP
- Hranice obce
- Zastavěné území

### Horninové prostředí a geologie

- Chráněné ložiskové území (CHLÚ)
- Výhradní bilancované ložisko nerostných surovin
- Dobývací prostor
- Staré důlní dílo
- Staré důlní dílo
- Uzavřené a opuštěné úložné místo těžebního odpadu
- Poddolované území
- Sesuvné území

### Ostatní jevy

- Dálnice
- Silnice I. třídy
- Silnice II. třídy
- Silnice III. třídy
- Železniční trať
- Vodní plocha
- Vodní tok
- Lesy



1:100 000

0 2,5 5 km

Pořizovatel:  Magistrát města Ústí nad Labem

Zpracovatel: **Oddělení GIS**  
Odbor územního plánování a stavebního řádu  
Magistrát města Ústí nad Labem

Datum vyhotovení: srpen 2021

Podkladová data: RÚIAN, ÚAP ORP ÚnL 2020